



Les déchets doivent être déposés dans la poubelle ! Les sacs à côté des poubelles ne sont pas ramassés par la collecte des ordures !

!ةماملال ؤلس يف تايافنل اءاقلل بءي
نم ؤماملال تالسا راءب يئل ساياكالا عمء مءي نل
!ةماملال عمء لأمع لبق

Pas de feu dans la maison!
Ne pas cuisiner sur un feu !

!لزنملا يف ؤفوشكم اران لءشء ال
!ةفوشكم ران لعل يهطلل ال

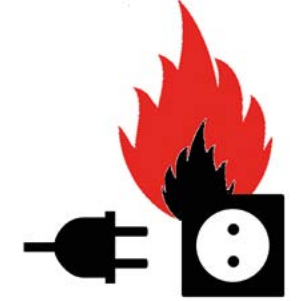


Pas de déchets dans la rue !

!عراشلل يف تايافنل ياقلل ال

Trop de prises et câbles sont dangereux.
Risque d'incendie ! Maximum 3 appareils connectés sur une prise de courant !

رطء. ارطء لكشء تالبالل او سبالملا ؤرءك نل
يف ؤزهء 3 نم رءك لىصوءب مءل ال! ؤيرءل
ءء او سبم.

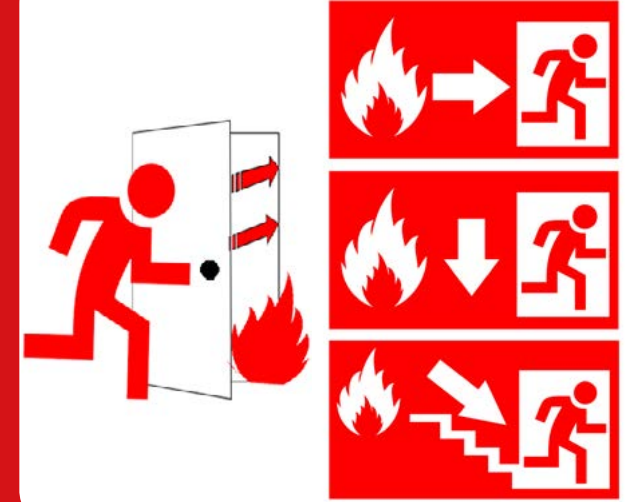


Pas de déchets dans la maison et la cour !

!ءانفلا يف وائلزنملا يف تايافنل ياكرءل ال

En cas d'incendie: fermez les portes et quittez la maison immédiatement !

لزنملا رءاو باوبالال قلءا: ؤيرءل لاءءشا ءنع
!اروف



Les déchets attirent les rats et la vermine !

!تارءءل او نارئفلا بلءل ؤماملال

Aidez les enfants et les personnes âgées à sortir de la maison.

لزنملا ؤرءاغم لعل نسلل رابكو لافطالال ءعاس



Les couloirs et les escaliers doivent restés dégagés, car voies d'évacuation et pour la collecte des ordures.

امرابءعاب ؤيلاء ملالسل او تارمملال لظء نأ بءي
!ةماملال عمء لأمع ؤيرطو بورهلا ؤيرط

Pompiers: Téléphone 112

نوفيلءل: ؤئارءل اءءالكم 112

